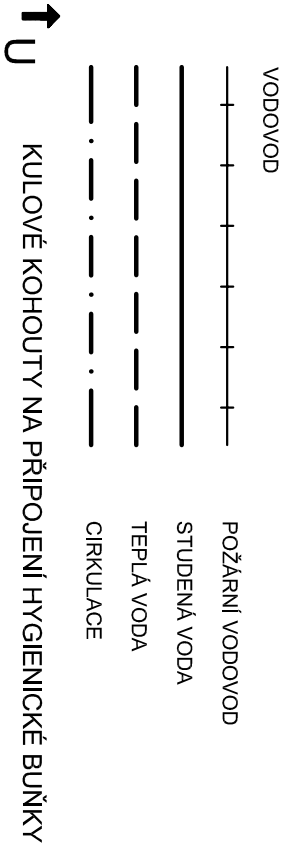


Sekce - D_1.NP			
	D1.01	Pokoj	13.32
	D1.02	WC	4.84
	D1.03	Pokoj	13.34
	D1.04	WC	4.84
	D1.05	Pokoj	14.05
	D1.06	WC	4.84
	D1.07	Pokoj	13.32
	D1.08	WC	4.84
	D1.09	Pokoj	13.32
	D1.10	WC	4.84
	D1.11	Pokoj	16.18
	D1.12	WC	4.84
	D1.13	Pokoj	17.63
	D1.14	WC	4.84
	D1.15	Schodišťový prostor	15.47
	D1.16	Chodba	42.68
	D1.17	Technická místnost	2.05
			195.24 m2

LEGENDA



POZNÁMKA :

ROZVODY POŽÁRNÍHO VODOVODU BUDOU V MÍSTĚ ODOBOČENÍ Z ROZVODU STUDENÉ VODY OPAŘENÝ PŘEDEPSANOU SESTAVOU ARMATUR A ODDĚLOVAČEM

V OBJEKTU BUDOU INSTALOVÁNY POŽÁRNÍ HYDRANTY D25 S TVAROVÉ STÁLOU HADICÍ 30M VE SKŘINI POLOHA HYDRANTOVÝCH SKŘINÍ BUDE PŘEVZATA Z PROJEKTU PBRS

VOLNĚ VEDENÉ POTRUBÍ POD STROPEM GARÁŽÍ BUDE TEPELNĚ IZOLOVÁNO A OPAŘENO PROTIMRAZOVOU OCHRANOU

POTRUBÍ TEPLÉ VODY A CIRKULACE BUDOU OPAŘENY TEPELNOU IZOLACÍ, JEJÍŽ TLOUŠŤKA BUDE ODPOVÍDAT POŽADAVKŮM VÝHLAŠKY Č.193/2007 Sb.

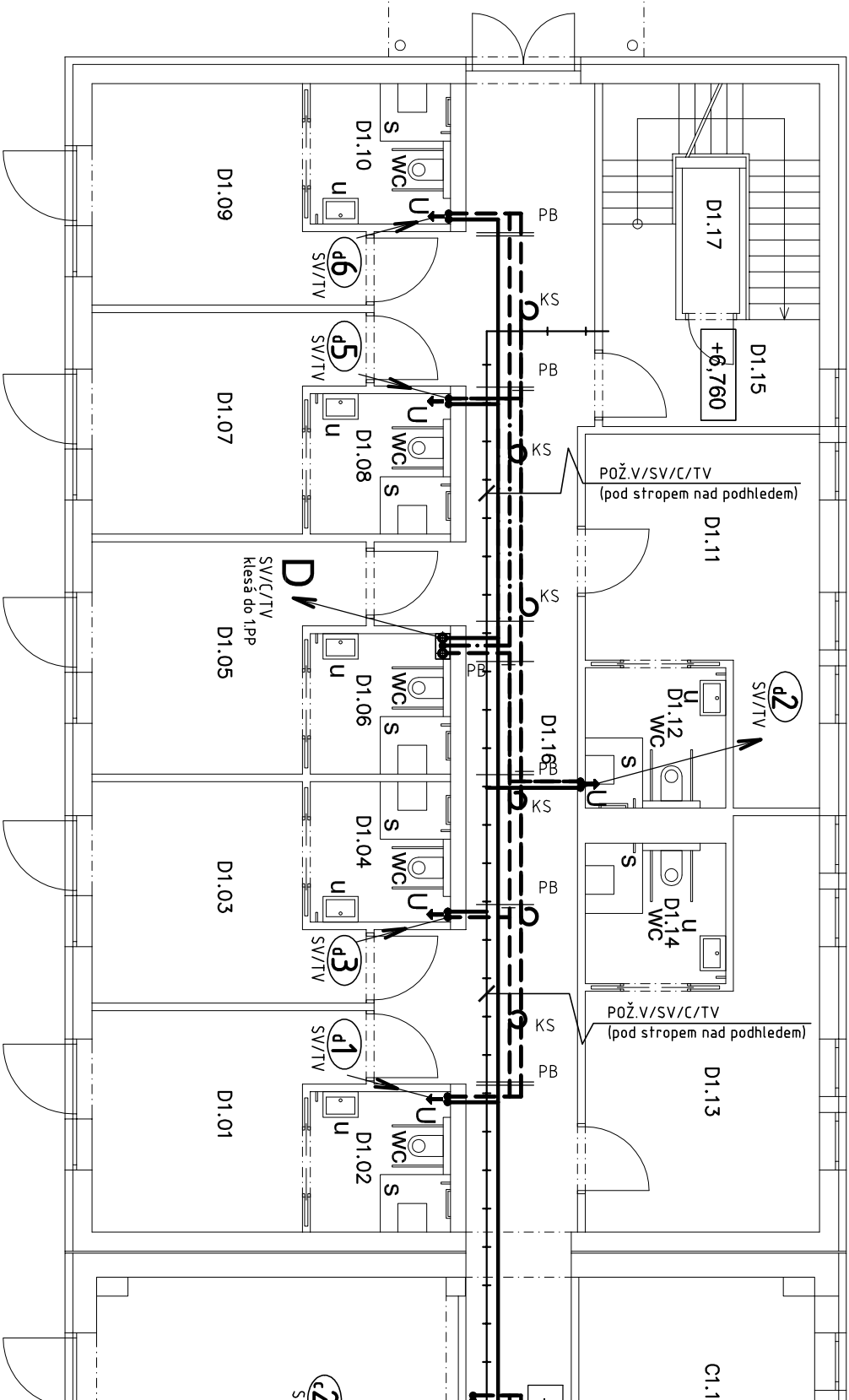
TEPELNOU IZOLACÍ BUDOU OPAŘENY TAKÉ ROZVODY STUDENÉ VODY (OCHRANA PROTI OTEPLENÍ) V PROVEDENÍ ZABRAŇUJÍCÍ KONDENZACÍ

PRO ELIMINACI DÉLKOVÉ ROZTAŽNOSTI BUDOU NA ROZVODECH TEPLÉ VODY A CIRKULACE OSAZENY KOMPENZAČNÍ PRVKY ODPOVÍDAJÍCÍ VLASTNOSTEM POUŽITÉHO MATERIÁLU

(ALTERNATIVNĚ JE MOŽNÉ ROZVODY UPEVNIT PODLE PRINCIPU TUHÉ MONTÁŽE)

S OHLÍDEM NA ZVÝŠENÉ RIZIKO OPAŘENÍ SENIORŮ TEPELOU VODOU BUDOU NAVRŽENY VEŠKERÉ VÝTOKOVÉ BATERIE V TERMOSTATICKÉM PROVEDENÍ

OCHRANA ROZVODŮ TEPLÉ VODY PROTI LEGIONELE BUDE ZABEZPEČENA AUTOMATICKÝM DÁVKOVÁNÍM DESINFEKČNÍHO PROSTŘEDKU DO SYSTÉMU. DÁVKOVACÍ ZAŘÍZENÍ BUDE UMÍSTĚNO V MÍSTĚ OHŘEVU TEPLÉ VODY (V KAŽDÉ PŘEDÁVACÍ STANICI)



vypracoval		zodpovědný projektant		hlavní inženýr projektu	
Ing. Pavel Vainer		Ing. Pavel Vainer		Ing. Ondřej Zástěra	
investor		Domov se zvláštním režimem "Matyáš", p.o. Mládežnická 1123, 362 21 Nejdeč			
název akce					
Domov se zvláštním režimem "MATYÁŠ" Mládežnická 1123, 362 21 Nejdeč					
F.3 SO 02 Přístavba pavilonu "D"					
F3.4 Zdravotně technické instalace vodovod - půdorys 1.NP					
IČO		DIČ			
62574400		CZ530713156			
stupeň	datum	A4		měřítko	
DSP	11.2012	2		1:100	
číslo kopie	část	číslo přílohy			
F3.4		07			